

2023年
7月号

ソーシャルビレッジ通信 VOL.24

就労継続支援B型事業所

Social Village
SENDAI

ソーシャルビレッジってどういう所なの？

利用者さまの特性、個性、自主性を尊重し、自由に、多様に、平等に、をテーマとして、障害を持つ方が安心して、地域でのびのびと自分らしく活躍できる場所を提供します。利用者様と成長する。そんな事業所を目指しています。

Social Village で、できること

自分のペースで **働けます！**

～作業内容～

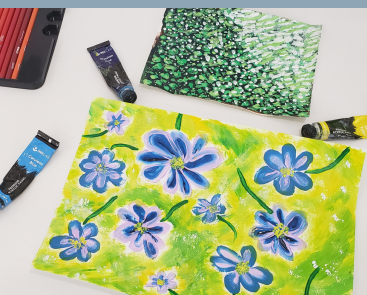
就労へ向けた個別支援



パソコン作業

- ・ データ入力
- ・ 文書校正
- ・ 通信誌作成

などを行っています。



アート作業

アート活動に興味がある方は作品を制作します。作品はオリジナルグッズに加工して販売します。



軽作業

主に古本清掃を行っています。きれいにした古本はメルカリShopで販売しています。

就労に向けて実践的な訓練を行い、スタッフとコミュニケーションをとりながら、必要なアドバイスを受けてスキルアップをしていきます。

e-ラーニング
(PC訓練)

ワークシートを使用した個別支援
(自己理解等、就職課題分析)

タイピング練習

履歴書添削・面接練習

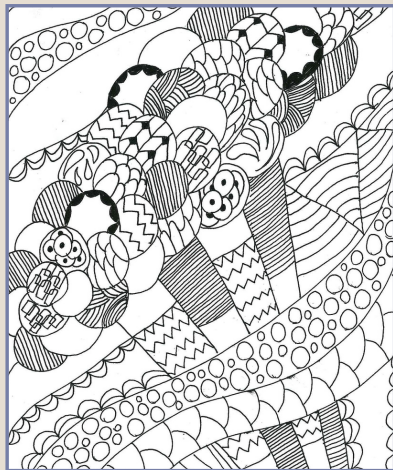
ソーシャルビレッジ仙台では

見学・相談・お問合せ受付中

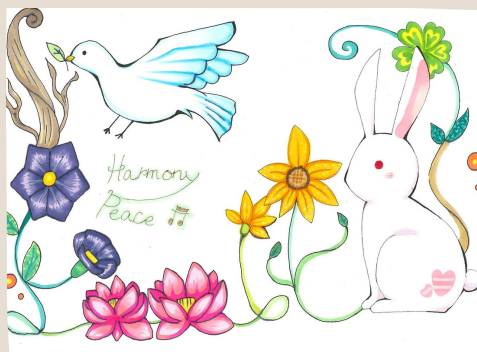
・ 在宅利用：定員枠わずか
(応相談)

・ 通所利用：随時相談可

～見学・お問合せは裏面をご覧ください～



アート作品 紹介



6月サタレク紹介



あやめ祭りに行こう！

6月はあやめ祭りへ外出してきました。
参加者の皆さんと、花を楽しみ♪
屋台を楽しみ♪
とても充実した時間を過ごせました！



古本の寄付募集中



ご自宅に単行本、漫画本、雑誌、専門書、などのご不要になった本はございませんか？

ソーシャルビレッジ仙台では、
古本の寄付を募集しております！

当事業所にお電話または、メールにて「寄付したい」旨をご相談ください。
多賀城市内近隣であれば、スタッフがご自宅まで直接回収にお伺いいたします。
※事業所に直接のお持ち込みも歓迎しております。

就労継続支援B型事業所

ソーシャルビレッジ仙台



〒985-0873
宮城県多賀城市中央3-10-5
OGGEビル4F

営業時間 月～金曜日 9:00～17:00
土曜日 9:00～15:00
定休日 日・祝日

TEL 022-794-7147
MAIL sv-sendai@socialvillage.jp
URL https://socialvillage.jp



ホームページ



LITALICO



Instagram



Twitter

※JR仙石線 多賀城駅北口から徒歩2分